

SETUP Firewall & Gigabit-Ethernet

Motion Studio & Motion Inspector Firewall & Netzwerkkommunikation über Gigabit-Ethernet

- 1.0 Netzwerk- und Firewall-Einstellungen (nur Ethernet-Kamerasysteme)
- 1.1 Erlaubte Ethernet-Einstellungen (IP-Adressen)
- 1.3 Motion Studio - IP-Adresse am Kamerasystem ändern
Netzwerk-Konfigurator
 - 1.3.1 Motion Inspector - IP-Adresse am Kamerasystem ändern
- 1.4 Jumbo-Frames
- 1.5 Windows Firewall / Andere Firewall-Lösungen
- 1.6 UDP-Ports von IDT Kameras und Software
- 1.7 Redlake HG Kameras / Echo Request (NUR Motion Studio)

Service & Support in Deutschland und Österreich:



Imaging Solutions GmbH
Professional Imaging & Light Solutions

Arbachtalstraße 6
D-72800 Eningen unter Achalm

Telefon: +49 7121 680853 - 0
Telefax: +49 7121 680853 - 9

info@imaging-solutions.de
www.imaging-solutions.de

Designed by:



Innovation in motion

IDT - Integrated Design Tools, Inc.
1 West Mountain Street, Suite 3
Pasadena, CA 91103-3070
United States
www.idtvision.com

1.0 Netzwerk- und Firewall-Einstellungen (nur Ethernet-Kerasysteme)

1.1 Erlaubte Ethernet-Einstellungen (IP-Adressen)

Die Kommunikation mit der Kamera erfolgt über Gigabit-Ethernet. Entsprechend sollte der Kontroll-Rechner mit einem freien Gigabit-Ethernet-Port ausgestattet sein. Kamera und Rechner müssen im gleichen IP-Adressbereich sein.

IP-Adresse im Auslieferungszustand der Kamera: **IP-Adresse 10.10.10.xxx**
Subnet-Mask 255.255.255.0

Entweder passen Sie die IP-Adresse der Kamera an ihre Netzwerkeinstellungen an, oder umgekehrt. Für die Änderung der IP-Adresse an der Kamera benötigen Sie keine Administrator-Rechte, bei Änderung der Rechner-IP schon.

Es kann auch die IP-Adresse 0.0.0.0 verwendet werden, wobei die Kamera dann an einen DHCP-Server angeschlossen wird und von diesem immer eine neue IP zugewiesen bekommt. Wir empfehlen eine statische IP-Adresse.

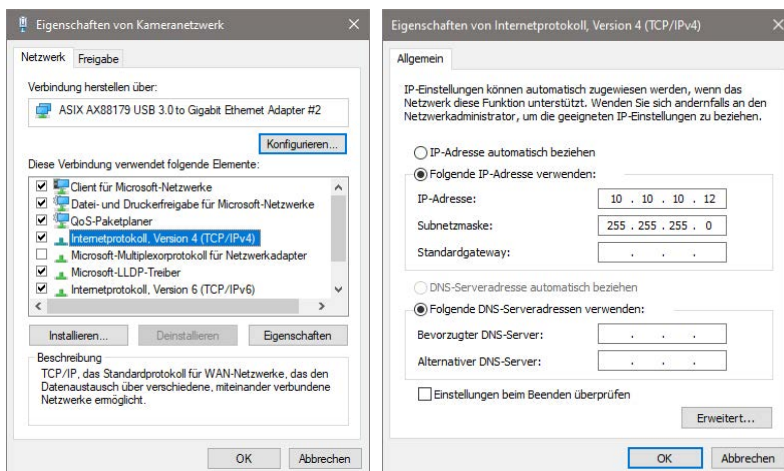
Folgende IP-Adressen sind netzwerkbedingt nicht erlaubt

Loopback-IPs von	127.0.0.0 bis 127.255.255.255
Multicast-IPs von	224.0.0.0 bis 239.255.255.255
Gleiche IP und Subnet-Mask	IP 255.255.255.255 & Subnet-Mask 255.255.255.255 IP 0.0.0.0 & Subnet-Mask 0.0.0.0

Sind diese Einstellungen nicht kompatibel wird beim Öffnen des Kerasystems über die Software das Kerasymbol mit einem gelb/orangen Warnsymbol indiziert. Und es erscheint eine Fehlermeldung.

1.2 IP-Adresse am Computer ändern

Für die Änderung der IP-Adresse am Computer benötigen Sie **Administratorrechte**. Erfragen Sie in diesem Fall bitte Unterstützung von ihrer IT-Abteilung. Die Änderung der IP-Adresse der Netzwerkkarte erfolgt über die Systemsteuerung von Windows



IP-Adresse und Subnetmaske der Netzwerkkarte im Rechner kompatibel zum Auslieferungszustand der Kamera.

IP von Kamera und Rechner müssen im gleichen Adressbereich sein, NICHT identisch!

Beispiel:
IP-Kamera 10.10.10.12 IP-Rechner 10.10.10.5

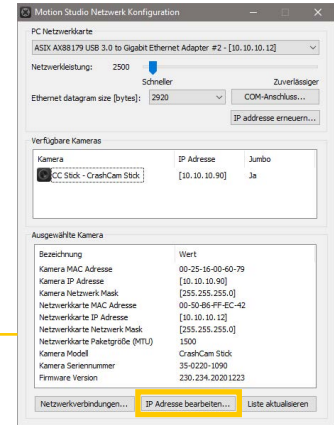
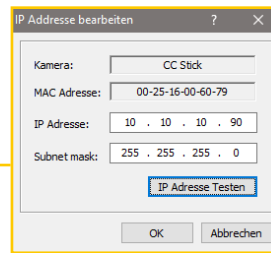
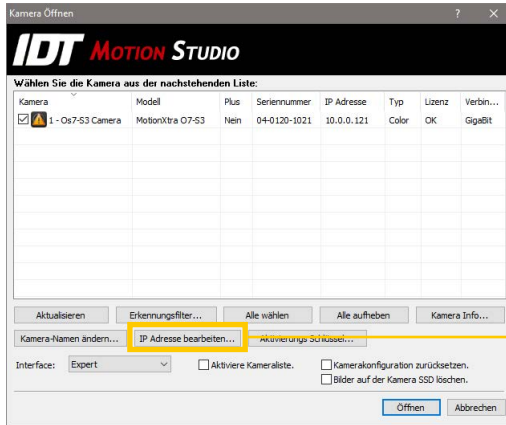
1.3 Motion Studio - IP-Adresse am Kamerasystem ändern

Die Änderung der IP-Adresse am Kamerasystem kann ohne Administratorrechte erfolgen. Erfragen Sie bei ihrer IT-Abteilung aber eine freie IP-Adresse im Netzwerk. Die Änderung der IP-Adresse kann über zwei Wege erfolgen.

Startdialog beim Öffnen der Kamera
Button-IP-Adresse bearbeiten

oder

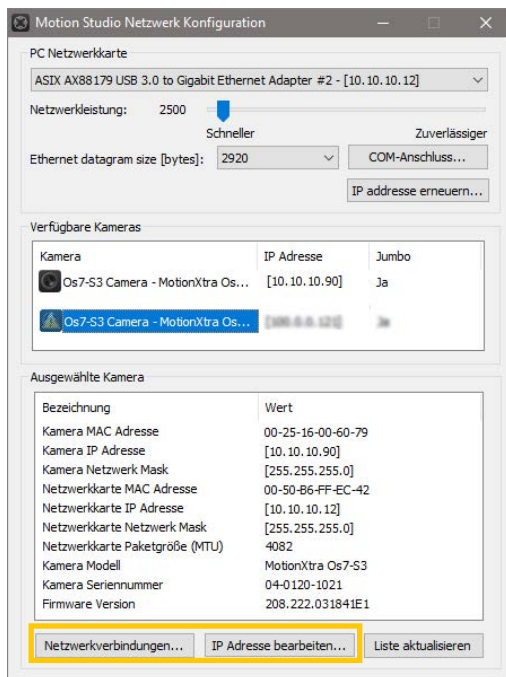
Netzwerk-Konfigurator (Folgeside)
Button-IP-Adresse bearbeiten



Netzwerk-Konfigurator

Der Netzwerk-Konfigurator ist ein Tool zur Diagnose- und Optimierung der Netzwerkleistung.

Hauptmenü/Werkzeuge/Netzwerk-Konfigurator



- Auswahl der aktiven Netzwerkkarte im Rechner
- Fader für die Netzwerkleistung (normalerweise keine Änderung nötig)
- Paketgröße der einzelnen Datenpakete (Folgeside Jumbo-Frames)
- Erneuerung der IP-Adresse bei DHCP-Betrieb (nicht empfohlen)

- Auflistung aller angeschlossenen Kamerasysteme mit oder ohne Warnmeldung

- Details zum ausgewählten Kamerasystem

Netzwerkverbindungen:

Öffnet die Systemsteuerung von Windows um die IP-Adresse des Rechners zu bearbeiten

IP-Adresse bearbeiten:

Öffnet den Dialog zur Änderung der Kamera-IP

1.3.1 Motion Inspector - IP-Adresse am Kamerasystem ändern

Die Änderung der IP-Adresse am Kamerasystem kann ohne Administratorrechte erfolgen. Erfragen Sie bei ihrer IT-Abteilung aber eine freie IP-Adresse im Netzwerk. Die IP-Adresse der Kamera kann bei Bedarf in Motion Inspector über den Info-Button im Kamera-Icon bei Systemstart erfolgen

The screenshot shows the Motion Inspector application interface. A central panel displays two camera entries:

- 0s7-S3 Camera** (MotionXtra 0s7-S3): SN: 04-0120-1021, IP: 100.0.0.171, SNM: 255.0.0.0, Color - GE
- CC1540** (CrashCam 1540): SN: 07-8815-0755, IP: 100.0.0.85, SNM: 255.0.0.0, Color - GE

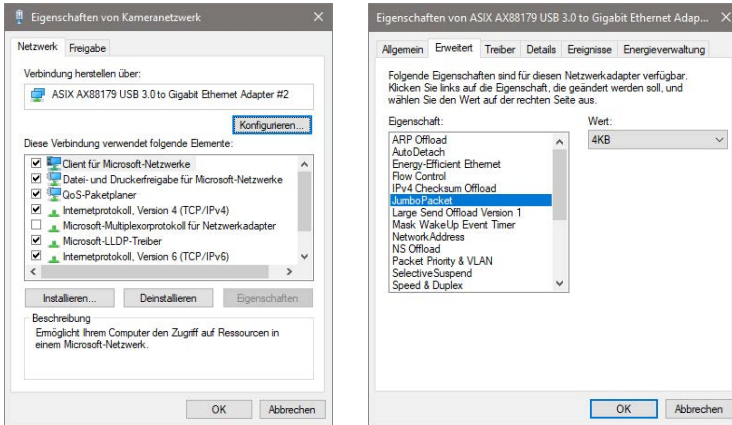
An orange box highlights the 'Info' button (i) next to the '0s7-S3 Camera' entry. A line connects this button to a 'Kamerainformation' window on the right. This window displays the following details:

Name	CC Stick
IP Adresse	10.10.10.90
Subnet Mask	255.255.255.0
Modell	CrashCam Stick
Seriennummer	35-0220-1090
Farb-Kamera	Ja
Firmware Versions	230.234
MAC Adresse	00:25:16:00:60:79
DDR	3.93 GB
SSD	N/A

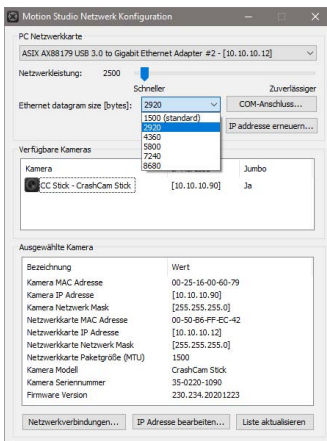
1.4 Jumbo-Frames

Die meisten Gigabit-LAN-Adapter unterstützen optional so genannte Jumbo-Frames. Die Daten werden in größeren Paketen und damit schneller übertragen. Diese Funktion muss, wenn gewünscht, aktiviert werden.

In der Windows Systemsteuerung die Netzwerk-Eigenschaften für den jeweiligen Ethernetadapter aufrufen. Menüpunkt „Konfigurieren“ „Erweitert“ „Jumbo-Paket“ ... den höchst möglichen Wert wählen und bestätigen.



Abschließend muss diese Funktion auch am Kamerasystem aktiviert werden, da sonst eine Fehlermeldung beim Öffnen der Kamera erscheint.



Motion Studio Software:

Dies erfolgt über den Netzwerk-Konfigurator (Vorkapitel)

Ethernet Datagram Size:

Hier einen Wert kleiner der maximalen Leistung der Netzwerkkarte im Computer einstellen. In diesem Beispiel:

PC 4096 Bytes (4KB)
Kamera 2920 Bytes

Danach wird das Kamerasystem ohne Warnsymbol aufgelistet



Motion Inspector Software:

Dies erfolgt über das Optionsmenü, Register Kamera ...

Ethernet Datagram Size:

Hier einen Wert kleiner der maximalen Leistung der Netzwerkkarte im Computer einstellen. In diesem Beispiel:

PC 4096 Bytes (4KB)
Kamera 2920 Bytes

Danach wird das Kamerasystem ohne Warnsymbol aufgelistet

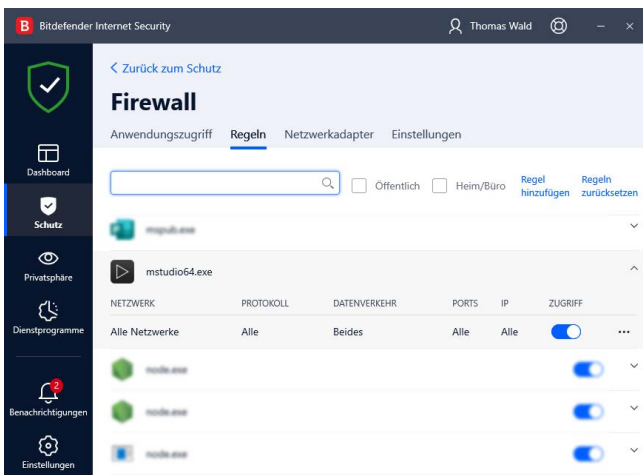
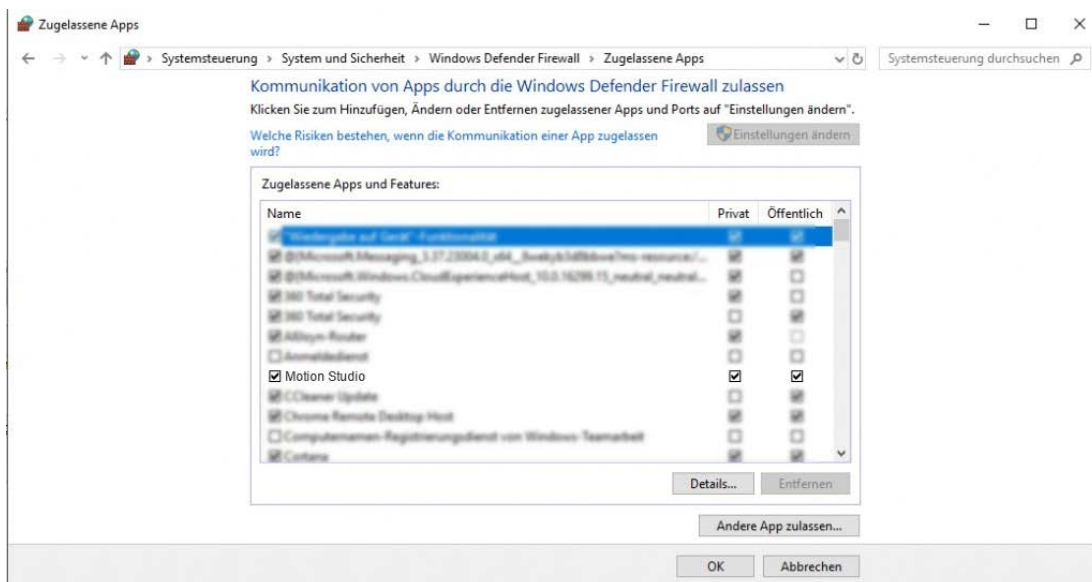
1.5 Windows Firewall / Andere Firewall-Lösungen

Motion Studio und Motion Inspector benötigen uneingeschränkten Netzwerkzugriff. Wenn die Software erstmals installiert wurde, oder ein Kamerasystem erstmals an den PC angeschlossen wurde, kann folgende Meldung erscheinen. Gestatten Sie hier die Kommunikation über alle Netzwerktypen. Nachfolgende Beispiele für Motion Studio. Die Vorgehensweise in Motion Inspector ist identisch.



Alternativ können diese Einstellungen auch direkt in der Windows Firewall geändert werden.

Systemsteuerung /
System und Sicherheit /
Windows Defender Firewall /
App oder Feature zulassen



Bei Einsatz einer anderen Hard- oder Software-Firewall erfragen Sie bitte Hilfe bei ihrer IT-Abteilung oder ihrem Netzwerk-Administrator.

Nebenstehend ein Beispiel für Bitdefender

1.6 UDP-Ports von IDT Kameras und Software

Die nachstehende Tabelle zeigt alle UDP-Ports die von IDT Kameras und Software genutzt werden.

Kamerasystem	Aufgabe	Port
Y-Serie	Befehle / Kommandos	1028
Y-Serie	Live-Bild Transfer	1316 to 1570 (even)
Y-Serie	Wiedergabe Transfer	1317 to 1571 (odd)
N, O, Os, CC, CC mini Serie	Befehle / Kommandos	1029
N, O, Os, CC, CC mini Serie	Live-Bild Transfer	1572 to 2594 (even)
N, O, Os, CC, CC mini Serie	Wiedergabe Transfer	1573 to 2595 (odd)

1.7 Redlake HG Kameras / Echo Request (NUR Motion Studio)

Kamerasysteme der Redlake MotionXTra HG-Serie unterstützen das ICMPv4-Protokoll. Es dient dem Austausch von Informations- und Fehlermeldungen zwischen Kamera und Rechner. Dieses muss in der Windows Firewall (eingehende Regeln) aktiviert werden. Erfragen Sie im Bedarfsfall bitte Unterstützung von ihrer IT-Abteilung. Ebenso bei Einsatz und Verwendung einer anderen Firewall-Lösung.

Windows Systemsteuerung/Firewall/Erweiterte Einstellungen /Eingehende Regeln/

Eintrag suchen: Datei- und Druckerfreigabe (Echoanforderung - ICMPv4 eingehend)
Aktivieren: Für alle Profile (Privat/Domain/Öffentlich)

